

組合員皆様の保養所 *Sakura Resort Hotel Ishigaki*
 さくらリゾートホテル石垣



社内研修や記念旅行、
 永年勤続・優績者への表彰制度に
 日本最南端の楽園「石垣島」で
 くつろぎの時間をお過ごしください。

年末・年始期間中の組合員様ご利用室料を
 下記の通りとさせていただきます。

令和6年 12月28日(土)～令和7年 1月5日(日) 9日間

区分	料金	年末・年始
Aタイプ(2人)	9,600円	14,400円
Bタイプ(2人)	14,400円	21,600円
ロフトなど(1人)	2,500円	4,000円
Aタイプ(1人)	7,800円	11,700円
Bタイプ(1人)	12,600円	18,900円

夕食料金 (税込)	Aセット / 2,200円	Bセット / 3,850円	土曜・日曜・祝日の前日の割増料金は1,000円となっております。
-----------	---------------	---------------	----------------------------------

申込受付は、利用希望日の3ヶ月前からとなっております。
 宿泊の取消は、その連絡日より以下のキャンセル料を申し受けます。
 宿泊当日及び宿泊前日 100% / 宿泊2日～4日前 60% / 宿泊5日～7日前 30% / 宿泊8日～21日前 10%

レンタカーで
 石垣島を満喫!

石垣観光で川平湾や石垣島鍾乳洞など
 お気軽にドライブをエンジョイしませんか!

組合員格安プラン
 [コンパクトカー・1日]

繁忙期 (年末・年始 7月・8月) 7,700円～ (税込)

通常期 (上期以外) 6,600円～ (税込)



アソシエーションニュース
Association
NEWS

道央情報サービス協同組合

組合だより

2024
10月号
 季刊



CONTENTS

- 「利用データ提供サービス」のお勧め
- 組合員ペンリレー【まる福株式会社】
- 石垣島体験記
- 車載器の通信規格について
- 名車ファイル vol.30

利用明細書PDFデータの提供始めました

簡単
申込み!
手数料
無料!

「利用データ提供サービス」のお勧め



組合では、毎月ご郵送している高速料金請求書の電子化のため「利用データ提供サービス」をお勧めしております。データは毎月、手数料無料で請求書発行日にご提供致します。

サービス内容

①毎月お送りしている請求書や利用明細書等をPDFデータでご提供

※令和6年9月ご利用分より利用明細書もPDFでご提供できるようになりました。

利用明細書PDFデータをご希望の方は、新たに申込が必要です。

※今後、PDFデータをお申込みいただいた組合員様には紙媒体での郵送は致しません。

②利用明細などの加工用、社内システムへのインポート用にExcel・CSV等でご提供

ご提供方法

①Eメールにデータを添付



②組合ホームページからデータをダウンロード



「利用データ提供サービス」にお申込みいただくと、こんなメリットが...

膨大な請求書の紙がなくなり保管場所の省スペース化!



郵送を待たずに請求書の金額の把握が可能!



データの加工や集計が簡単に!



事務効率化、紙削減による省資源化のためにも是非ご利用ください!

※お申込みの際は、組合事務局までお問い合わせ下さい。

(エス・バイ・エス事業協同組合 高橋 尚志)

組合員
ペンリレー

まる福株式会社

食品製造から販売卸まで

業務・お土産ラーメン「製麺部」、
和洋菓子「製菓部」、
業務食材・お土産品取扱い「卸販売部」と
三本の柱で運営しております。



まる福自社商品紹介パンフレット内容
※ラーメンパッケージは旧タイプ1です



社屋内ではちょっと
お得な直販価格で
自社商品のお買い物
出来ちゃいます!



東北道・福島県
安達太良サービスエリア・
栃木県那須高原
サービスエリアの
人気商品をネットショップ
販売しております。



Instagramで
「まる福の今!」を
随時配信
しております。



喜多方
ラーメン

- ①5食入り
- ②3食醤油スープ
- ③3食味噌スープ
- ④1食醤油スープ
- ⑤1食味噌スープ

福島県郡山市
ソウルフード
クリーム▶
ボックス



まる福の歩み

2002年有限会社福福を設立し、福島駅隣接の小さな「そば処」店舗から始まりました。更に翌年、母体であるサービスエリアへ自家製ラーメンを供給する為、当時2名だけの製麺工場で試行錯誤の結果、業務麺・お土産ラーメンの生産を開始しました。最低限の設備で始めた為、作業の殆どが手作りであり、五感を研ぎ澄ませ身体に染み込ませるには良い時間だったと思います。お金を頂く以上、間違いは許されない事ではありますが、販売店の皆様に育てていただいた「麺・ラーメン」でもあります。暫くして、衛生は勿論スタッフ・設備も整え、日・生産量最大約1万玉製造も可能となりました。

まる福株式会社 〒963-0107 福島県郡山市安積2丁目259
電話:024-973-8029 <http://marufukuinc.com/>

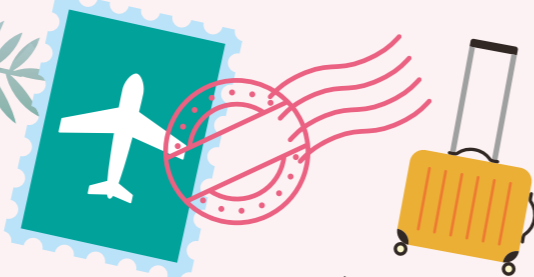


029MARUFUKU



(東京本部 川崎 祐介)

石垣島 体験記

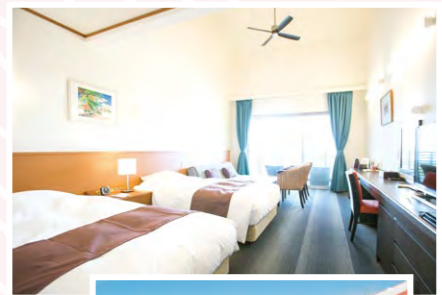


編集スタッフが
2泊3日で石垣島を視察!
その概要をお届けします。
見所満載!!
皆様の石垣島旅行の
参考になるかも…?

1日目 15:00
① 新石垣空港 到着
若干遅れての到着……。レンタカーで移動開始!



16:00
かびらわん
**② 川平湾で
グラスボートに乗船**
あいにくの雨の後でしたが、それでも絶景!
船長さんがサンゴやウミガメ、魚の集まる
ポイントなどをガイドしてくれます。



17:15
③ さくらリゾートホテル石垣 到着
グループ企業「(株)海幸マネジメントオフィス」が運営する
コンドミニアムホテルです。客室は全室120平米以上で広々!
浴室ではゆったりと眺望を楽しめました。
フィットネスルーム、研修室、ライブラリー等の施設も多彩!



18:00
ホテルで夕食
ミシュラン星獲得シェフ
監修の『RYUKYU』会席。
地元産の食材、
特にお肉をメインとした
料理は絶品! お見事でした。



⑤ 竹富島

2日目 9:00
④ 石垣港 到着
八重山観光フェリーで竹富島へ。
約15分の船旅です。



10:00
⑤ 水牛車で竹富島を観光
古き八重山の原風景が残る竹富島赤瓦集落を水牛車で観光しました。
水牛の歩みは人の歩くスピードよりもゆっくり。
ときおり流れてくる三線の音色を聞きながら、
非日常の時間を
過ごしました。



11:20
⑥ あざみやみんさー工芸館本店へ
石垣市や竹富町で織られていた「みんさー織」は
「八重山ミンサー」として国の伝統工芸品に指定されています。
伝統的な技術・技法として手括りの手織りによる
絣織物であることや、素材は木綿で、石垣市と竹富町で
生産することなどが定められています。

12:00
⑦ なかよし食堂で昼食
地元のお客さんでにぎわう
大衆食堂で昼食。ソーキそば、野菜そば、
ゴーヤチャンプルーを満喫しました。



13:00 日本最南端の観光鍾乳洞/
⑧ 石垣島鍾乳洞を探検
かつて海底に存在していたサンゴ礁が
地殻変動などによって隆起して誕生した鍾乳洞です。
現在公開されているのは全長3.2キロのうちの約660メートル。
珍しい形の鍾乳石や透き通った泉など、神秘的な造形美を楽しみました。



自然が作り出した
神秘の世界に
圧倒されました



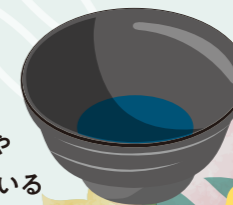
新石垣空港
① 石垣島



14:00
⑨ 石垣やいま村へ
豊かな自然を背景に古き良き八重山を再現したテーマパーク。
市内から移築した築90年以上の古民家は
国・登録有形文化財にも指定されているそう。
赤瓦の古民家からは三線の音色が響いてきます。



15:00
⑩ 石垣焼窯元で陶芸体験
石垣焼は、天然の鉱石から生まれるミネラルが
透明のガラスに溶け出す事で、エメラルドグリーンや
コバルトブルーといった美しい沖縄の海を表現している
珍しい焼物です。陶芸体験は手ぶらでも楽しめ、
思い出を形に残す特別な体験となりました。



3日目 飛行機にて
帰路へ…



(近江 秀彦)

ETC車載器が使えなくなる？

「2022年問題」(当面の間延長)と「2030年問題」について

組合員の皆様もご利用いただいているETC、現在では高速道路利用者の9割以上が利用しているほど普及しています。誰もが利用するほど普及したETCですが、一部のETC車載器が利用できなくなる、ETCの「2022年問題(当面の間延長)」と「2030年問題」はご存じですか？この記事では、問題の概要と対応方法について解説します。

2022年問題(当面の間延長)とは？～旧規格で製造された車載器の使用禁止～

ETCは、車載器と料金所が電波によって必要な情報を無線通信していますが、通信時に不要な電波(スプリアス)が発生します。不必要な電波を低減するため、2005年新たな許容値(新スプリアス規格)が適用され、旧スプリアス規格で製造された機器の使用期限が2022年とされました。

ただし、新型コロナウイルス感染症の影響等による無線設備の製造や移行作業に遅れが生じていることが考慮され、現時点で使用期限は「**当面の間延長する**」こととなっています。

2022年問題で使えなくなる車載器は？

2005年以前に旧スプリアス規格で製造された車載器は使用できなくなります。該当の型式は各メーカーのホームページ等をご確認下さい。使用期限が過ぎた後、該当の車載器を使用すると電波法違反になります。

2030年問題とは？～セキュリティ規格の変更～

国交省は、盗聴・改ざん等の不正防止を目的に、ETC(料金所・車載器・ICカード)についてセキュリティ規格を定めていますが、セキュリティ脅威の増大への備えとして最長で2030年頃までに規格を変更すると発表しています(ただし、セキュリティに問題が発生した場合は、変更時期が早まる可能性があります)。新規格に対応していない車載器は、規格変更後使用できなくなります。

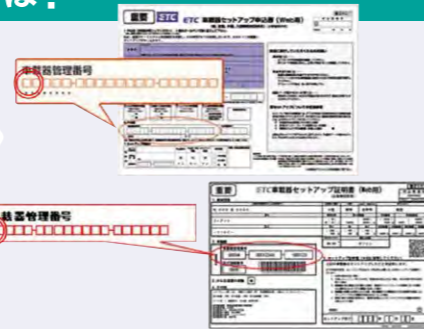
2030年問題で使えなくなる車載器は？

車載器管理番号の最初の1桁により確認できます。

「1」から始まっている▶新セキュリティ規格対応モデル

「0」から始まっている▶旧セキュリティ規格モデル

※セットアップ証明書、取扱説明書、車載器本体などにより確認できます。



現在は普通に利用できる車載器も、旧規格の車載器の場合、法律違反に問われたり、利用できなくなる恐れがあります。2030年問題はまだ時間的猶予がありますが、旧規格の車載器を利用されている組合員様は、計画的な買い替えをお勧めします。

(エス・バイ・エス事業協同組合 高橋 尚志)

初代 マツダ ボンゴ

【1966年～1975年】

時代を先取りした ワンボックスカーの代名詞

「ボンゴ車」という言葉をよくニュース等で聞くことはないだろうか。「ボンゴ車」と聞いて直感的に箱型のバン・ワゴン車を思い浮かべる人が多いと思います。エンジンを床下に置くキャブオーバー型車として一世を風靡したボンゴは東洋工業(マツダ)が、1966年に開発して販売を行った。

水冷4気筒800ccエンジンをリアに搭載する超低床式多用途車として、ボンゴは発売された。トラック、バン、コーチなどが同時に市場デビュー。このレイアウトは、富士重工業(スバル)が軽自動車の「サンバー」に採用していたものであった。

床面地上高はトラックで460mm、バンで450mmという当時としては信じがたいものであり、豆腐店など重量があり、取り扱いに注意を要する荷物を積載する商店主に好評であった。

コーチはバンのボディに3列シートを搭載して8人乗りとした乗用モデルで、いわばワゴンのほり的存在だった。搭載されたエンジンは新開発アルミ合金製水冷4気筒782cc・37ps/5000rpmであり、「ファミリアバン」用に開発したエンジンを低速チューンしたもので使いやすいものに仕上げていた。

このエンジンは、「マツダの白いエンジン」と言われ、好評であったことから「ファミリアバン」は乗用車「ファミリア」に発展しマツダの主力車種に成長してゆくことになる。当時マツダはオート三輪のトップメーカーであり、一面では四輪メーカー以上の優れた先進製造技術や、加工技術を持っていたといえる。1968年にマイナーチェンジを行い、エンジンを「ファミリア」譲りのPB型987cc・48PS/5500rpmに換装した「ボンゴ1000」として1975年まで製造を行った。

その後「ボンゴ」は、昭和50年排ガス規制をクリアできず一時生産中止の後FRレイアウトで復活するが、3度の



マツダ・ボンゴ・コーチ FSAF型



モデルチェンジを行いマツダ商用車の屋台骨を支えて行くことになる。マツダのトラックは、オート三輪から発展した「Dシリーズ」の1.5トン以下は「クラフト」、2トンクラスは「E2000」(後のタイタン)となっていたが、1.5トンクラスはトヨタの「トヨエース」の独壇場であり、苦戦を強いられたことから、「クラフト」はボンゴに統合されることになる。マツダは、2004年「タイタン」の製造から撤退し、いすゞから「エルフ」のOEMを受けることになっていた。「ボンゴ」の生産は最後まで継続していたが、「ボンゴ」もついに2020年製造終了した。これはオート三輪から続くマツダの商用車89年の歴史に終止符を打つことを意味していた。

軽量クラスのキャブオーバー型バンとしてパイオニア的存在で、ワンボックスカーの代名詞であった「ボンゴ」は資本提携先のトヨタの関係で「ダイハツ・グランマックス」、「ボンゴ・ブローニイ」は「トヨタ・ハイエース」のOEMとなったが、その名は自動車史上に燦然と輝く車名となっている。